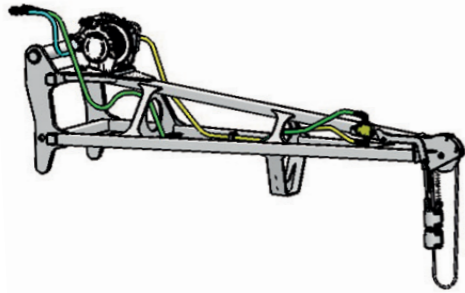
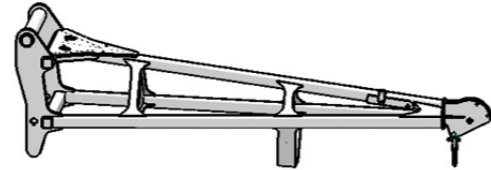


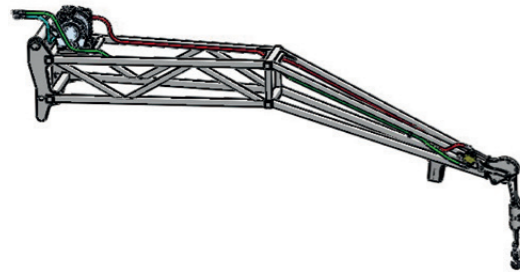
Accesorios opcionales



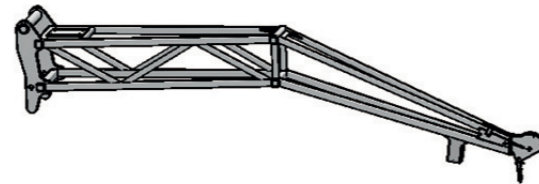
Pluma recta de grúa con cabrestante



Pluma recta de grúa



Pluma de grúa angular con cabrestante



Pluma de grúa angular

Ejemplo de código OEDER:

40 TH C J 17 - Q 1 SL X

- Designación de la serie del vehículo: Serie H, por defecto
- Código de característica de rendimiento: S con estabilizadores, sin estabilizadores (predeterminado) / L tipo agrícola, tipo estándar (predeterminado) / R tipo rotativo, tipo estándar (predeterminado)
- Código de actualización y variantes del host: Representados por los números 1, 2, 3..., teniendo el tipo básico un valor predeterminado
- Designación del motor: Representada por el nombre abreviado del fabricante en letras mayúsculas (1 o 2 dígitos)
- Código de altura de elevación: Representado por dígitos, unidad: metros (m)
- Código de método de transmisión: D para transmisión hidráulica, J para transmisión hidrostática
- Código de fuente de alimentación: C para diésel, Q para gasolina
- Código de categoría de vehículo: TH
- Código de capacidad de elevación nominal: 10 veces la capacidad de elevación nominal (t), representada por los números 10, 20,...

Manipuladores telescópicos serie H

(Camión todoterreno de alcance variable)



HELIFORKLIFT CHILE SPA

Americo Vespucio 1445
Quilicura
Tel: +56 9 9320 9186
Santiago

Calle 9 Condominio 425,
Agpia II Galpón 27,
Antofagasta
Tel: +56 9 9320 9186
Antofagasta

HELI



H series

Manipuladores telescópicos (camión todoterreno de alcance variable)

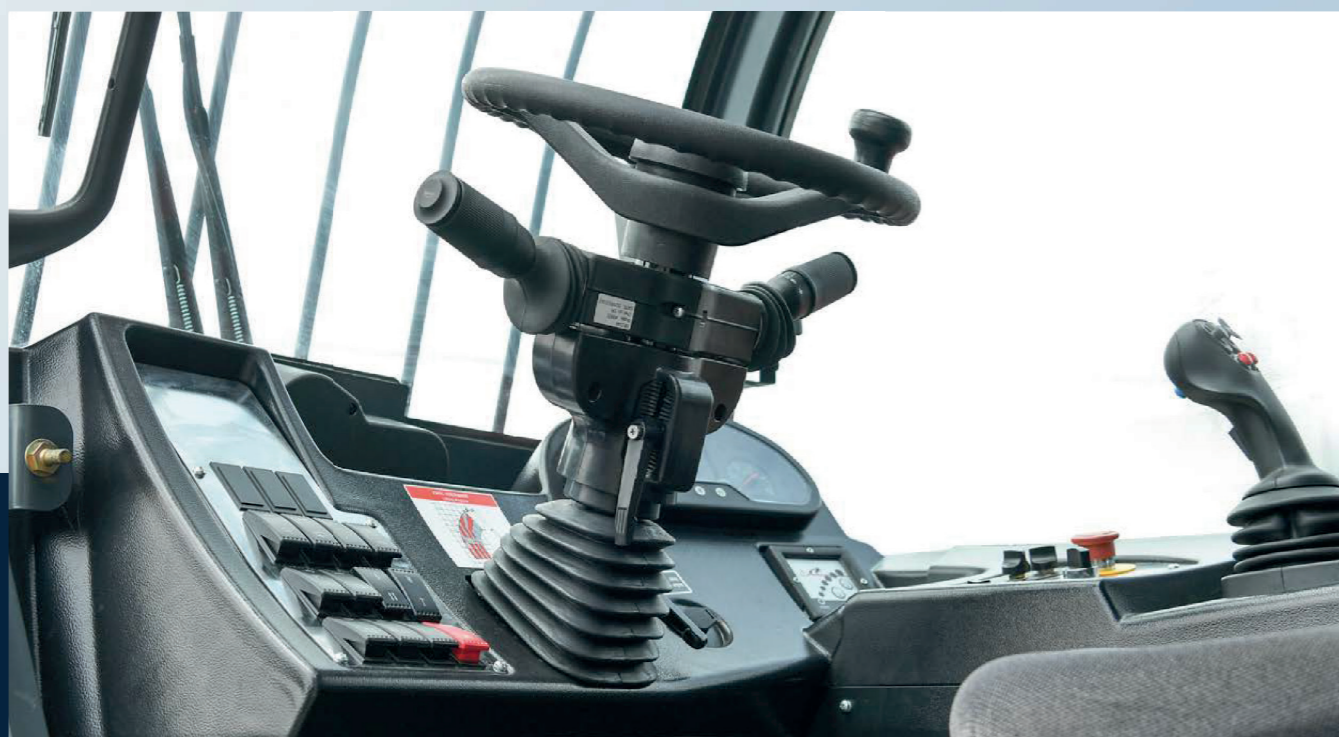


Tabla principal de rendimiento de manipuladores telescópicos

Modelo		35THCJ09- Q/Q1/CU/CU1		35THCJ13-QS/Q1S/CUS/CU1S		35THCJ17-QS/Q1S/CUS/CU1S		40THCJ09- Q/Q1/CU/CU1		40THCJ13-QS/Q1S/CUS/CU1S		40THCJ17-QS/Q1S/CUS/CU1S		50THCJ09- Q/Q1/CU/CU1		50THCJ13-QS/Q1S/CUS/CU1S		50THCJ17-QS/Q1S/CUS/CU1S	
		Con estabilizadores extendidos	Con estabilizadores retraídos	Con estabilizadores extendidos	Con estabilizadores retraídos	Con estabilizadores extendidos	Con estabilizadores retraídos	Con estabilizadores extendidos	Con estabilizadores retraídos	Con estabilizadores extendidos	Con estabilizadores retraídos	Con estabilizadores extendidos	Con estabilizadores retraídos	Con estabilizadores extendidos	Con estabilizadores retraídos	Con estabilizadores extendidos	Con estabilizadores retraídos	Con estabilizadores extendidos	Con estabilizadores retraídos
Capacidad de carga máxima	kg	3500	3500	3500	3500	3500	3500	4000	4000	4000	4000	4000	4000	5000	5000	5000	5000	5000	5000
Alcance máximo hacia adelante	m	5.1	8.8	8.8	8.8	13	8.7	5.1	8.8	8.8	8.8	13	8.7	5.1	8.8	8.8	8.8	13	8.7
Cap. de elevación al alcance máx.	kg	1000	250	1250	250	550	100	1000	400	1500	400	700	250	2000	800	2500	800	1000	350
Altura máxima de elevación	m	9	12.5	12.8	12.5	17	16	9	12.5	12.8	12.5	17	16	9	12.5	12.8	12.5	17	16
Cap. de elevación a la altura máx.	kg	2750	2000	3000	2000	2000	750	3000	2500	3500	2500	2500	1000	4000	3000	4000	3000	3000	1500
Número de brazos		2	3	3	3	4	4	2	3	3	3	4	4	2	3	3	3	4	4
Velocidad máxima	km/h	35	35	35	35	35	35	35	35	35	35	35	35	35	35	35	35	35	35

Horquilla opcional

Categoría	Sección transversal (mm)		Tonelaje (T)	Longitud	
	Ancho x Grosor			Pulgadas	mm
Gancho para Clase III - Tipo A	125x50	3.5	39	1000	
			42	1070	
			43	1100	
			47	1200	
			48	1220 (Configuración Estándar)	
			54	1370	
			60	1520	
			66	1670	
	150x50	4-5	72	1820	
			78	1970	
			42	1070	
			47	1200	
			48	1220 (Configuración Estándar)	
			54	1370	
			60	1520	
			66	1670	
72	1820				
78	1970				

Equipo estándar

Sistema de transmisión hidrostática, tracción a las cuatro ruedas, alta tracción y eficiencia, control automático de tracción y anti-calado (control DA), potencia distribuida entre el implemento y el sistema de transmisión.

Sistema de control de flujo compartido (LUDV), movimiento paralelo y control proporcional eléctrico, que permite un funcionamiento estable.

Joystick multifuncional, que controla la conducción del vehículo, la carga/descarga de la mercancía y la nivelación de las horquillas.

Motor opcional: Motor QUANCHAI (norma de emisiones nacional III/IV)

Tres modos de dirección: 2WS: dirección a dos ruedas. 4WS-A: dirección a las cuatro ruedas (giro). 4WS-B: dirección a las cuatro ruedas (en diagonal).

Visualización en tiempo real de la carga y el par

Parada de emergencia automática por sobrecarga

Nivelación automática de la horquilla

Función de seguridad de detección del operador

Cabina con estructura FOPS/ROPS

Accesorios

Pluma recta de grúa

Pluma recta de grúa con cabrestante

Pluma de grúa angular

Pluma de grúa angular con cabrestante

Cubo de carga

Motor

Fabricante	QUANCHAI Engine				DongFeng CUMMINS	BeiJing CUMMINS	
Modelo	4J1-120C31	S45-120C43	4J1-140C32	S45-140C41	QSB3.9-C130-30	F3.8	
Potencia/velocidad nominal	88.5Kw/2200rpm	88.2Kw/2200rpm	103Kw/2200rpm	103Kw/2200rpm	97Kw/2300rpm/min	100kW/2200rpm	
Par/velocidad máx.	510Nm/1320-1650rpm	520Nm/1320-1650rpm	600Nm/1320-1650rpm	600Nm/1320-1650rpm	520Nm/1600rpm	550Nm/1500rpm	
Desplazamiento total	4.3L	4.3L	4.3L	4.3L	3.9L	3.8L	
Número de cilindros	4	4	4	4	4	4	
Ralentí bajo	950rpm	950rpm	950rpm	950rpm	950rpm	950rpm	
Norma de emisiones de escape	China stage III	China stage IV	China stage III	China stage IV	China stage III	Euro V/US T4F	
Modelos de adaptadores					35THCJ09-CU	35THCJ09-CU1	
					35THCJ13-CU	35THCJ13-CU1	
					35THCJ13-CUS	35THCJ13-CU1S	
					35THCJ17-CUS	35THCJ17-CU1S	
		35THCJ09-Q	35THCJ09-Q1	50THCJ09-Q	50THCJ09-Q1	40THCJ09-CU	40THCJ09-CU1
		35THCJ13-Q	35THCJ13-Q1	50THCJ13-Q	50THCJ13-Q1	40THCJ13-CU	40THCJ13-CU1
		35THCJ13-QS	35THCJ13-Q1S	50THCJ13-QS	50THCJ13-Q1S	40THCJ13-CUS	40THCJ13-CU1S
		35THCJ17-QS	35THCJ17-Q1S	50THCJ17-QS	50THCJ17-Q1S	40THCJ17-CUS	40THCJ17-CU1S
		40THCJ09-Q	40THCJ09-Q1			50THCJ09-CU	50THCJ09-CU1
		40THCJ13-Q	40THCJ13-Q1			50THCJ13-CU	50THCJ13-CU1
	40THCJ13-QS	40THCJ13-Q1S			50THCJ13-CUS	50THCJ13-CU1S	
	40THCJ17-QS	40THCJ17-Q1S			50THCJ17-CUS	50THCJ17-CU1S	

35THCJ09-Q/Q1/CU/CU1

Capacidad de carga máx.: 3500 kg
 Alcance máx. hacia adelante: 5.1m
 Altura máx. de elevación: 9m

Dimensión

A	Longitud total	mm	6285
B	Ancho total	mm	2400
C	Altura total	mm	2660
D	Distancia entre ejes	mm	3300
E	Altura libre al suelo	mm	360
F	Pista delantera	mm	1986
G	Ancho exterior de la cabina	mm	940
H	Ángulo de paso del vehículo	°	17
J	Ángulo de salida del vehículo	°	29
K	Ángulo de inclinación de la horquilla	°	12
L	Ángulo de inclinación de la horquilla	°	110
R	Radio de giro	mm	4532

Accesorios opcionales

Pluma recta de grúa
 Pluma recta de grúa con cabrestante
 Pluma de grúa angular
 Pluma de grúa angular con cabrestante
 Cubo de carga

Dimensión 35THCJ09-Q/Q1/CU/CU1

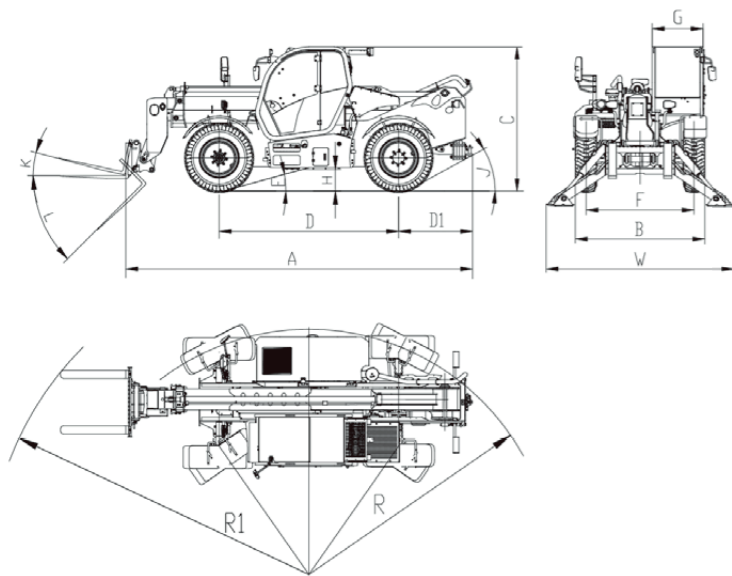
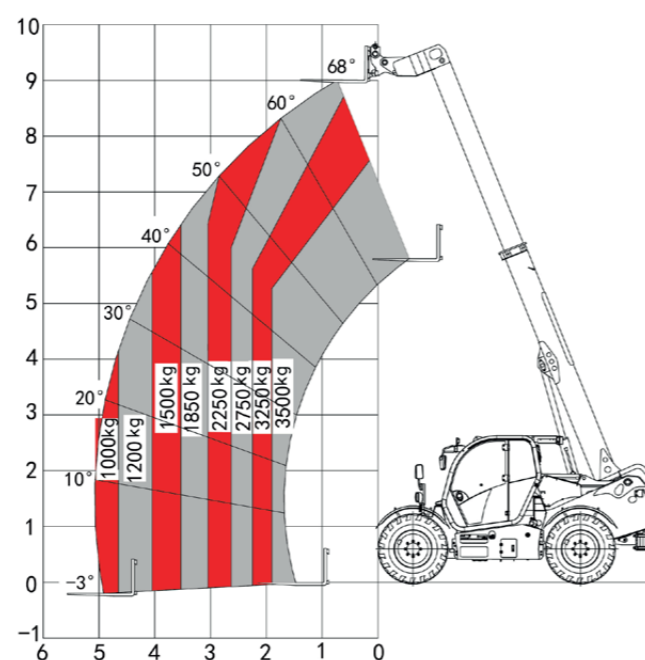


Diagrama de elevación 35THCJ09-Q/Q1/CU/CU1



35THCJ13-Q/Q1/CU/CU1

Capacidad de carga máx.: 3500 kg
 Alcance máx. hacia adelante: 8.8m
 Altura máx. de elevación: 12.5m

Dimensión

A	Longitud total	mm	6435
B	Ancho total	mm	2400
C	Altura total	mm	2660
D	Distancia entre ejes	mm	3300
E	Altura libre al suelo	mm	360
F	Pista delantera	mm	1986
G	Ancho exterior de la cabina	mm	940
H	Ángulo de paso del vehículo	°	17
J	Ángulo de salida del vehículo	°	29
K	Ángulo de inclinación de la horquilla	°	12
L	Ángulo de inclinación de la horquilla	°	110
R	Radio de giro	mm	4532

Accesorios opcionales

Pluma recta de grúa
 Pluma recta de grúa con cabrestante
 Pluma de grúa angular
 Pluma de grúa angular con cabrestante
 Cubo de carga

35THCJ13-Q/Q1/CU/CU1

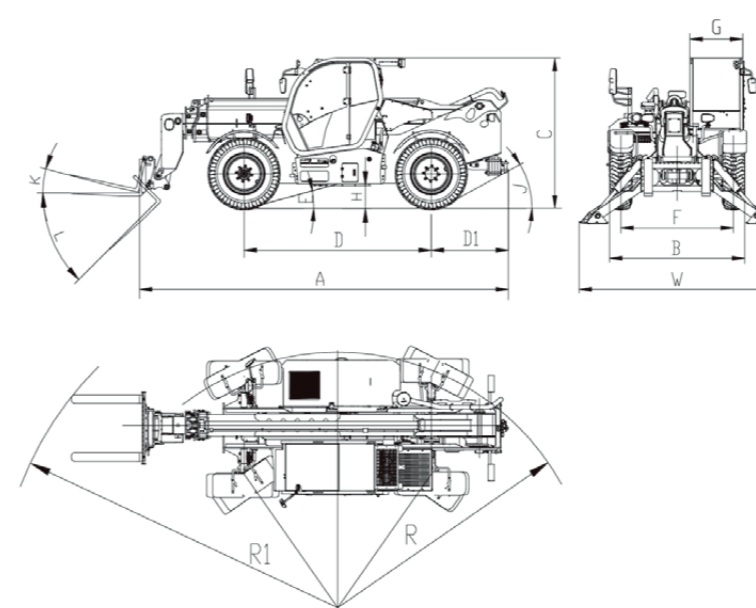
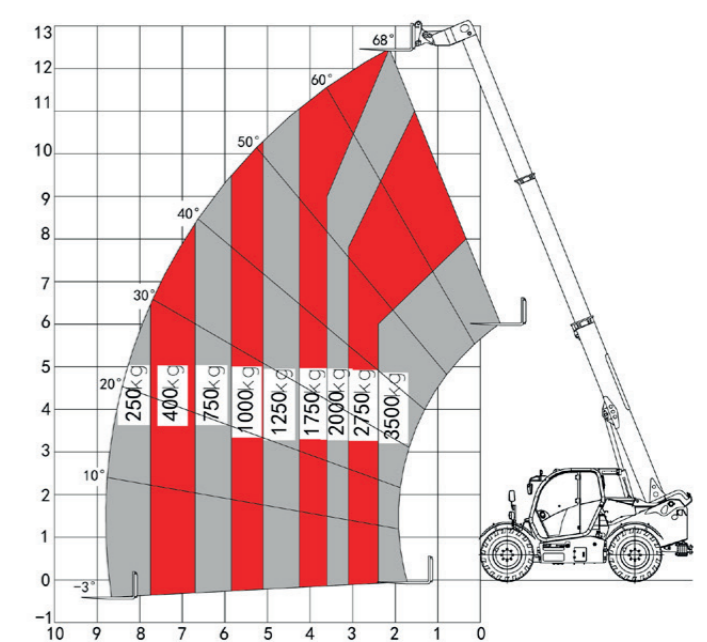


Diagrama de elevación 35THCJ13-Q/Q1/CU/CU1



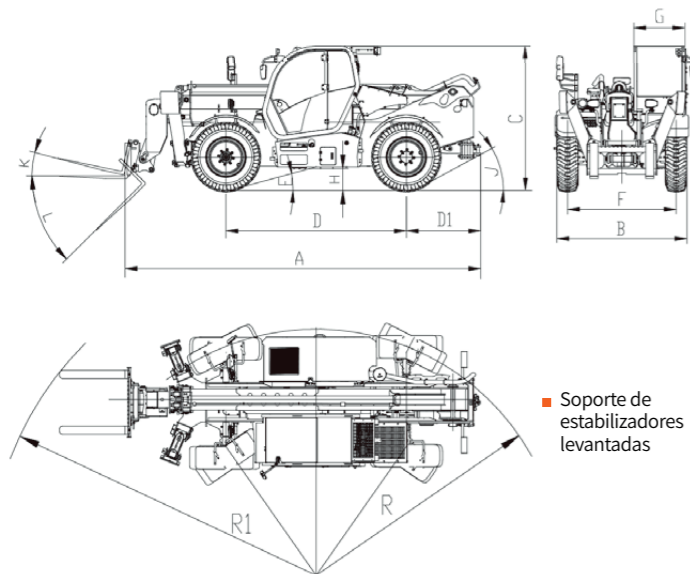
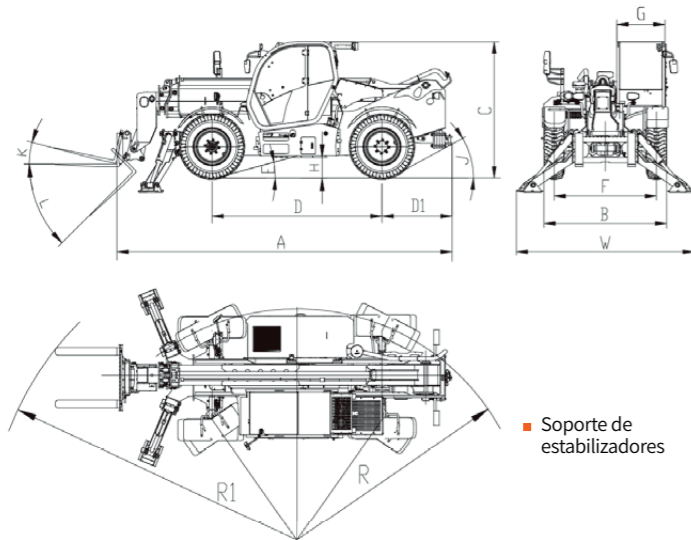
35THCJ13-QS/Q1S/CUS/CU1S

Capacidad de carga máx.: 3500 kg
 Alcance máx. hacia adelante: 8.8m
 Altura máx. de elevación: 12.8m

Dimensión

A Longitud total	mm	6435
B Ancho total	mm	2400
C Altura total	mm	2660
D Distancia entre ejes	mm	3300
E Altura libre al suelo	mm	360
F Pista delantera	mm	1986
G Ancho exterior de la cabina	mm	940
H Ángulo de paso del vehículo	°	17
J Ángulo de salida del vehículo	°	29
K Ángulo de inclinación de la horquilla	°	12
L Ángulo de inclinación de la horquilla	°	110
R Radio de giro	mm	4532

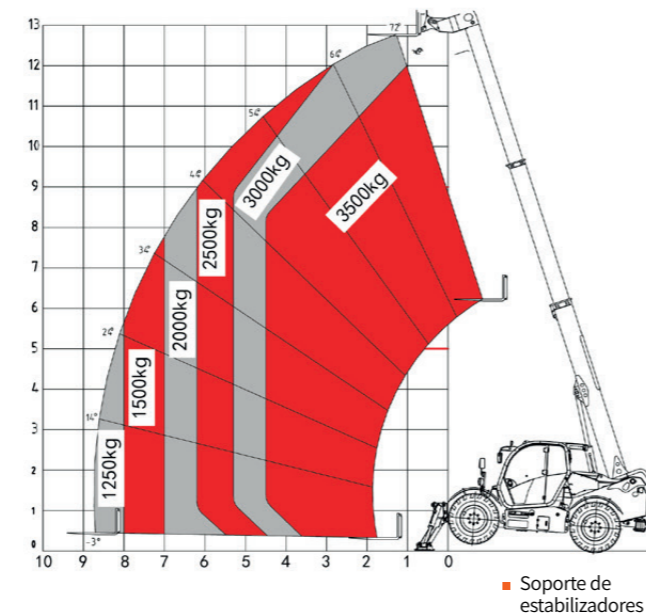
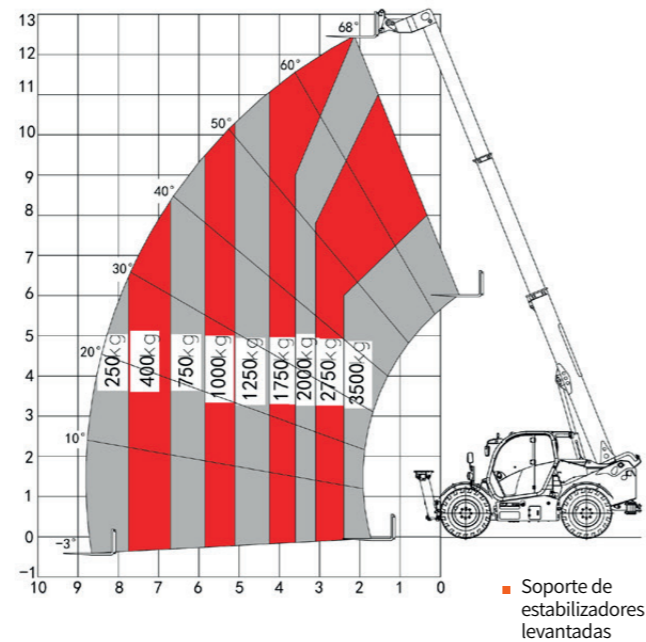
Diagrama de elevación 35THCJ13-QS/Q1S/CUS/CU1S



Accesorios opcionales

- Pluma recta de grúa
- Pluma recta de grúa con cabrestante
- Pluma de grúa angular
- Pluma de grúa angular con cabrestante
- Cubo de carga

Dimensión 35THCJ13-QS/Q1S/CUS/CU1S



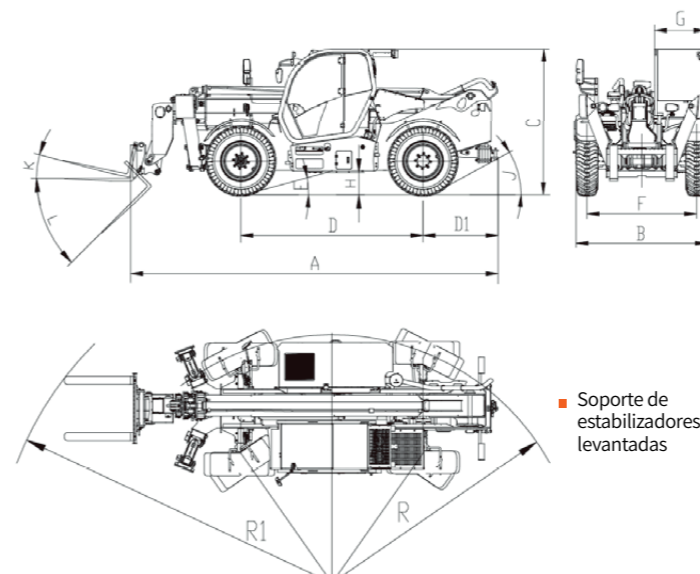
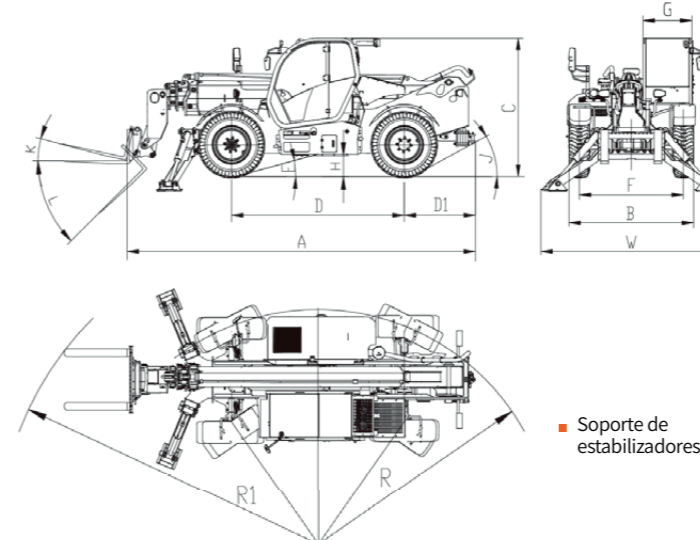
35THCJ17-QS/Q1S/CUS/CU1S

Capacidad de carga máx.: 3500 kg
 Alcance máx. hacia adelante: 13m
 Altura máx. de elevación: 17m

Dimensión

A Longitud total	mm	6535
B Ancho total	mm	2400
C Altura total	mm	2660
D Distancia entre ejes	mm	3300
E Altura libre al suelo	mm	360
F Pista delantera	mm	1986
G Ancho exterior de la cabina	mm	940
H Ángulo de paso del vehículo	°	17
J Ángulo de salida del vehículo	°	29
K Ángulo de inclinación de la horquilla	°	12
L Ángulo de inclinación de la horquilla	°	110
R Radio de giro	mm	4532

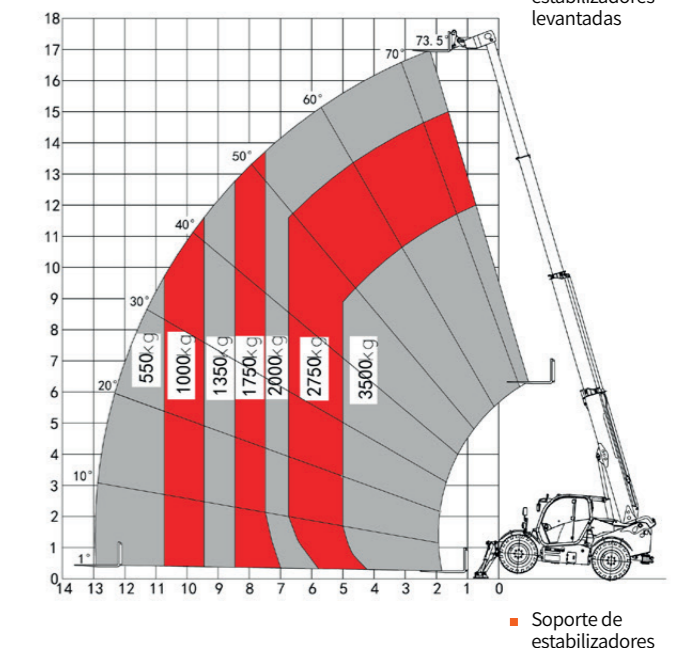
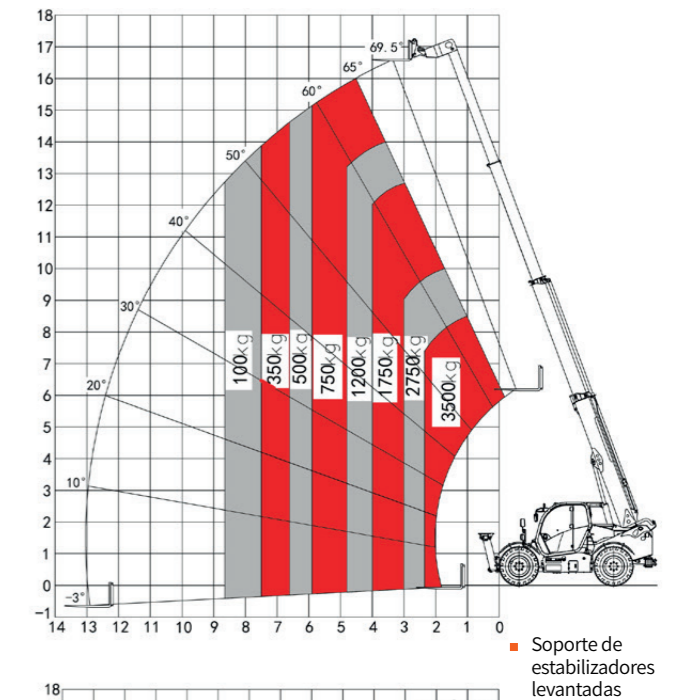
Dimensión 35THCJ17-QS/Q1S/CUS/CU1S



Accesorios opcionales

- Pluma recta de grúa
- Pluma recta de grúa con cabrestante
- Pluma de grúa angular
- Pluma de grúa angular con cabrestante
- Cubo de carga

Diagrama de elevación 35THCJ17-QS/Q1S/CUS/CU1S



40THCJ09-Q/Q1/CU/CU1

Capacidad de carga máx.: 4000 kg
 Alcance máx. hacia adelante: 5.1m
 Altura máx. de elevación: 9m

Dimensión

A Longitud total	mm	6285
B Ancho total	mm	2400
C Altura total	mm	2660
D Distancia entre ejes	mm	3300
E Altura libre al suelo	mm	360
F Pista delantera	mm	1986
G Ancho exterior de la cabina	mm	940
H Ángulo de paso del vehículo	°	17
J Ángulo de salida del vehículo	°	29
K Ángulo de inclinación de la horquilla	°	12
L Ángulo de inclinación de la horquilla	°	110
R Radio de giro	mm	4532

Accesorios opcionales

Pluma recta de grúa
 Pluma recta de grúa con cabrestante
 Pluma de grúa angular
 Pluma de grúa angular con cabrestante
 Cubo de carga

Dimensión 40THCJ09-Q/Q1/CU/CU1

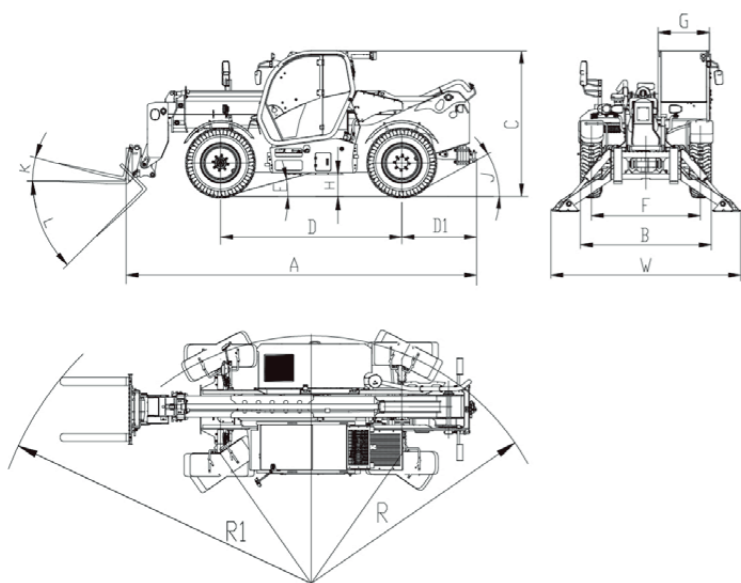
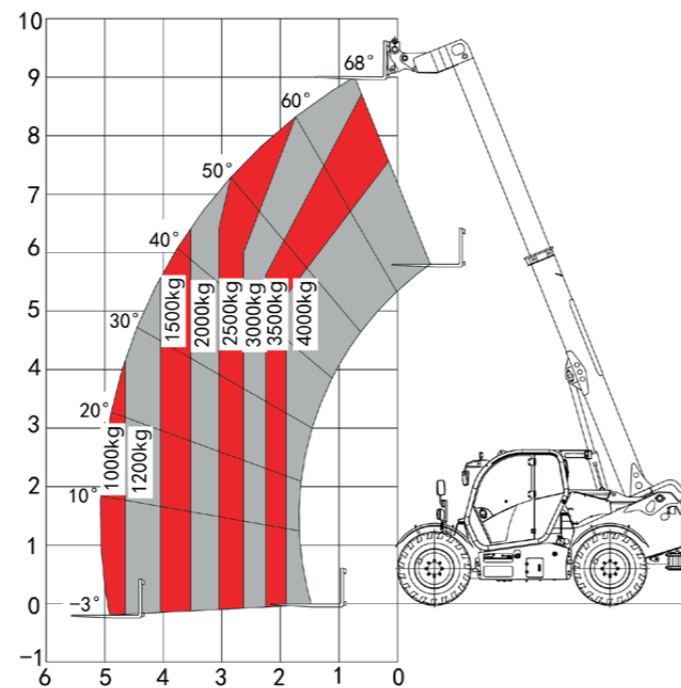


Diagrama de elevación 40THCJ09-Q/Q1/CU/CU1



40THCJ13-Q/Q1/CU/CU1

Capacidad de carga máx.: 4000 kg
 Alcance máx. hacia adelante: 8.8m
 Altura máx. de elevación: 12.5m

Dimensión

A Longitud total	mm	6435
B Ancho total	mm	2400
C Altura total	mm	2660
D Distancia entre ejes	mm	3300
E Altura libre al suelo	m	360
F Pista delantera	mm	1986
G Ancho exterior de la cabina	mm	940
H Ángulo de paso del vehículo	°	17
J Ángulo de salida del vehículo	°	29
K Ángulo de inclinación de la horquilla	°	12
L Ángulo de inclinación de la horquilla	°	110
R Radio de giro	mm	4532

Accesorios opcionales

Pluma recta de grúa
 Pluma recta de grúa con cabrestante
 Pluma de grúa angular
 Pluma de grúa angular con cabrestante
 Cubo de carga

Dimensión 40THCJ13-Q/Q1/CU/CU1

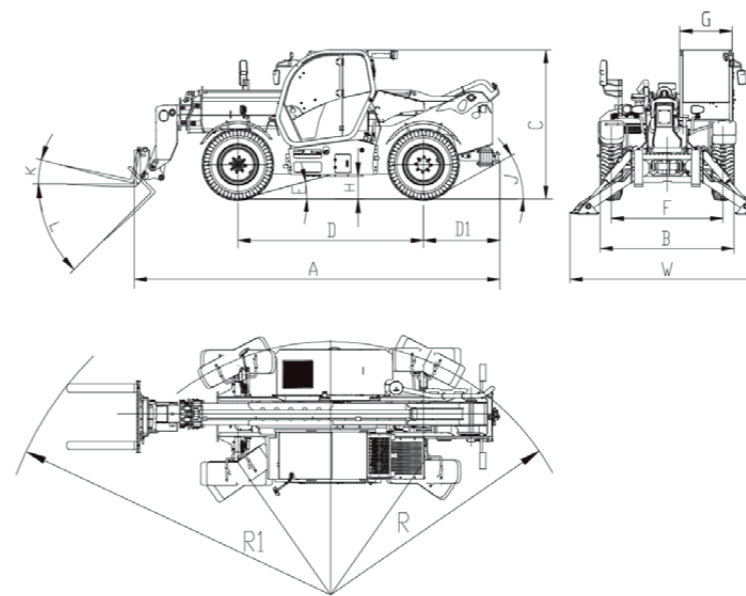
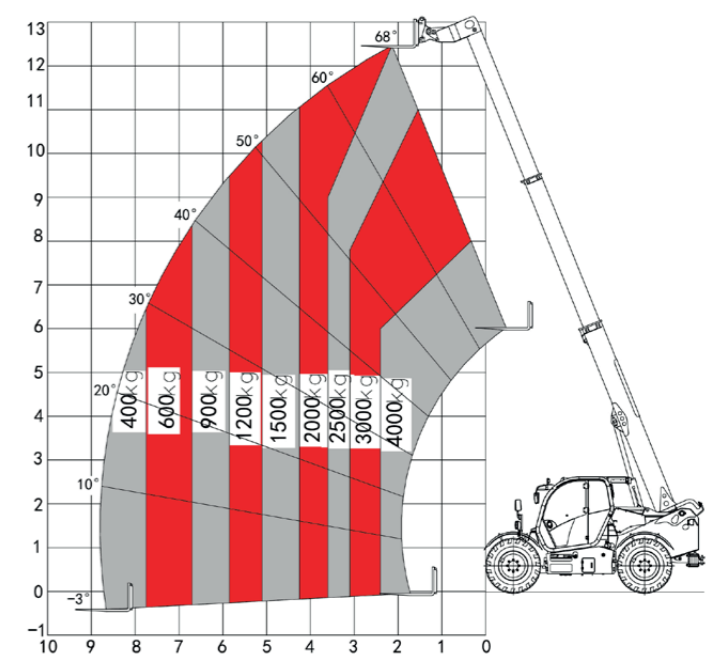


Diagrama de elevación 40THCJ13-Q/Q1/CU/CU1

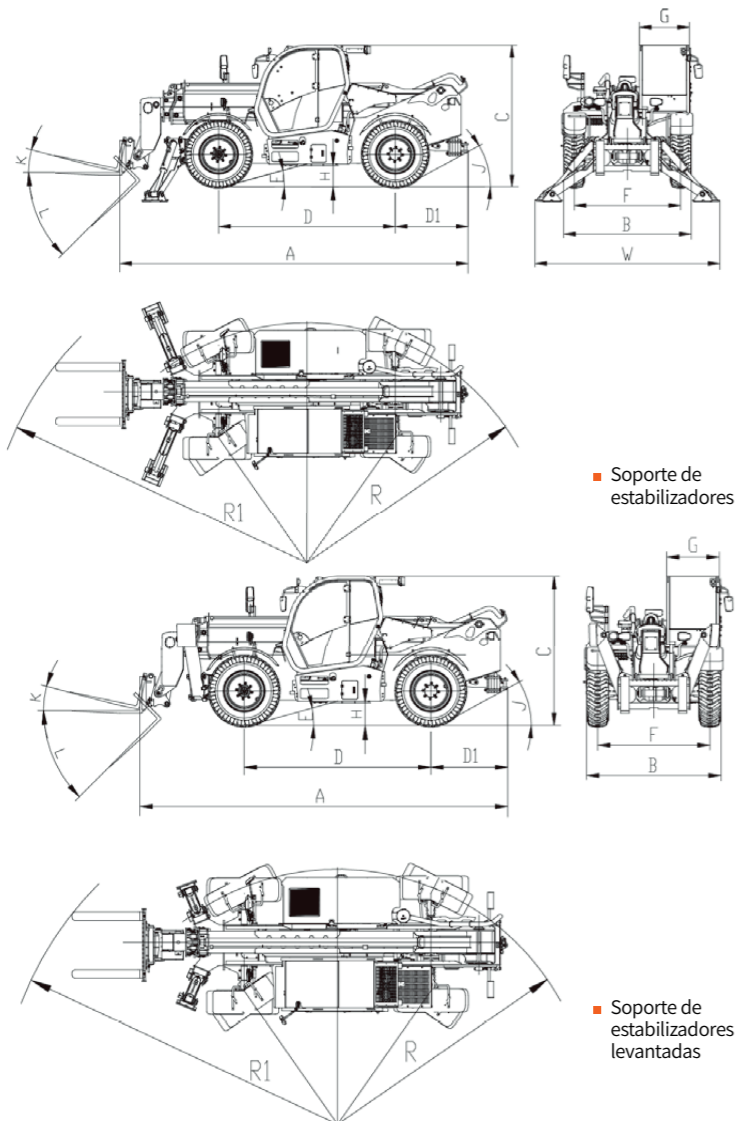


40THCJ13-QS/Q1S/CUS/CU1S

Capacidad de carga máx.: 4000 kg
 Alcance máx. hacia adelante: 8.8m
 Altura máx. de elevación: 12.8m

Dimensión		
A Longitud total	mm	6435
B Ancho total	mm	2400
C Altura total	mm	2660
D Distancia entre ejes	mm	3300
E Altura libre al suelo	mm	360
F Pista delantera	mm	1986
G Ancho exterior de la cabina	mm	940
H Ángulo de paso del vehículo	°	17
J Ángulo de salida del vehículo	°	29
K Ángulo de inclinación de la horquilla	°	12
L Ángulo de inclinación de la horquilla	°	110
R Radio de giro	mm	4532

Dimensión 40THCJ13-QS/Q1S/CUS/CU1S



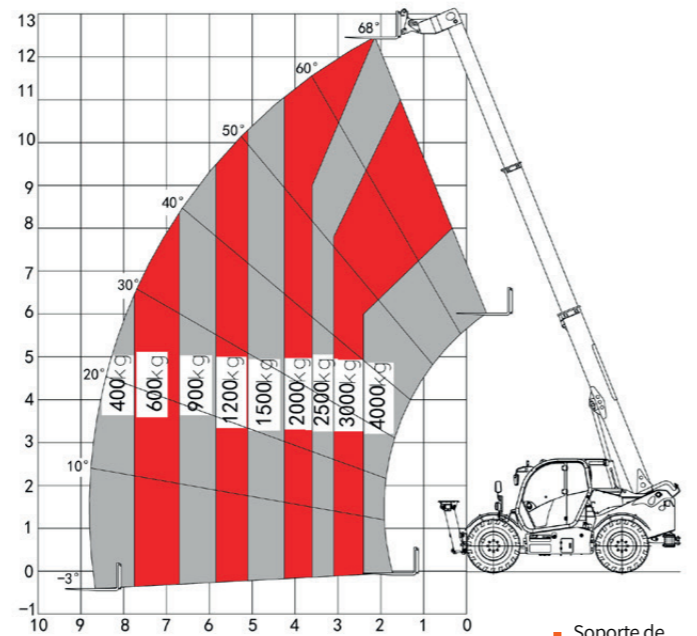
■ Soporte de estabilizadores levantados

■ Soporte de estabilizadores levantados

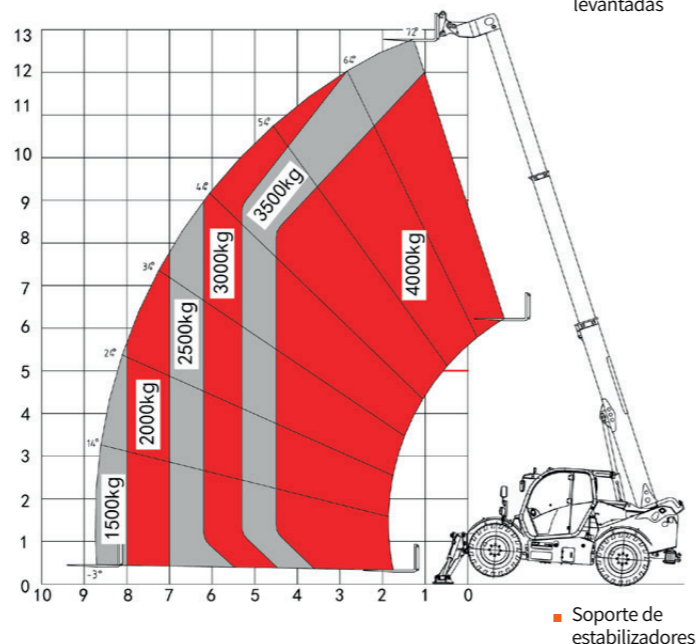
Accesorios opcionales

- Pluma recta de grúa
- Pluma recta de grúa con cabrestante
- Pluma de grúa angular
- Pluma de grúa angular con cabrestante
- Cubo de carga

Diagrama de elevación 40THCJ13-QS/Q1S/CUS/CU1S



■ Soporte de estabilizadores levantados

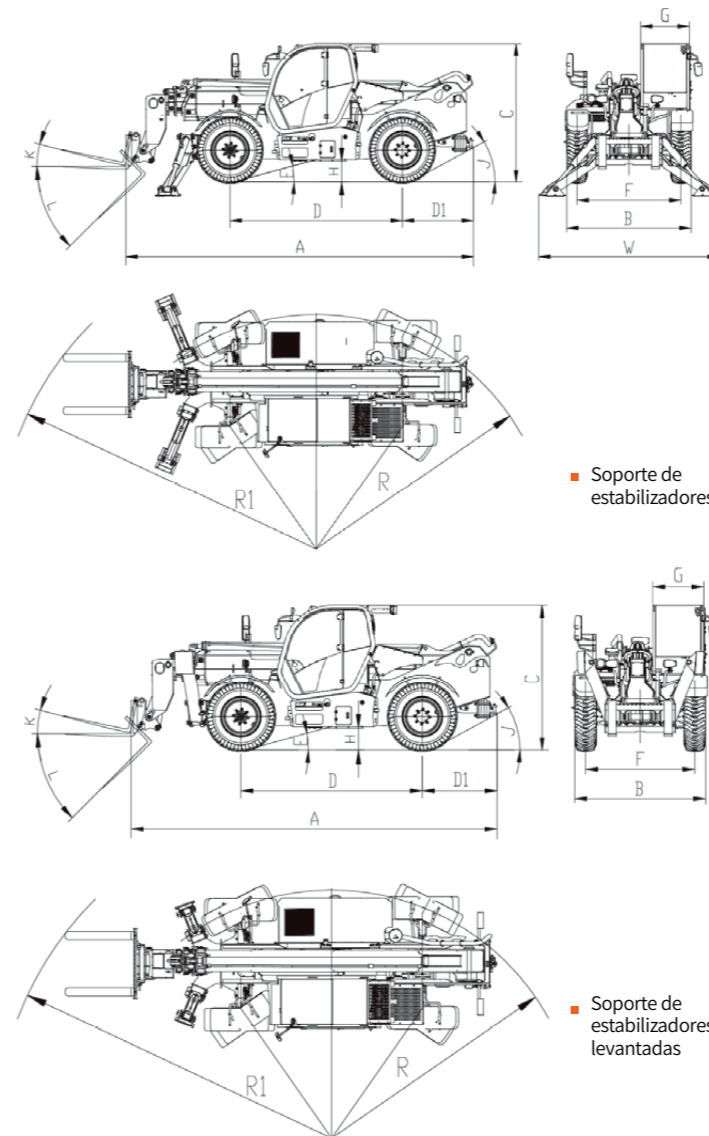


■ Soporte de estabilizadores

Capacidad de carga máx.: 4000 kg
 Alcance máx. hacia adelante: 13m
 Altura máx. de elevación: 17m

Dimensión		
Longitud total	mm	6535
Ancho total	mm	2400
Altura total	mm	2660
Distancia entre ejes	mm	3300
Altura libre al suelo	mm	360
Pista delantera	mm	1986
Ancho exterior de la cabina	mm	940
Ángulo de paso del vehículo	°	17
Ángulo de salida del vehículo	°	29
Ángulo de inclinación de la horquilla	°	12
Ángulo de inclinación de la horquilla	°	110
Radio de giro	mm	4532

Dimensión 40THCJ17-QS/Q1S/CUS/CU1S



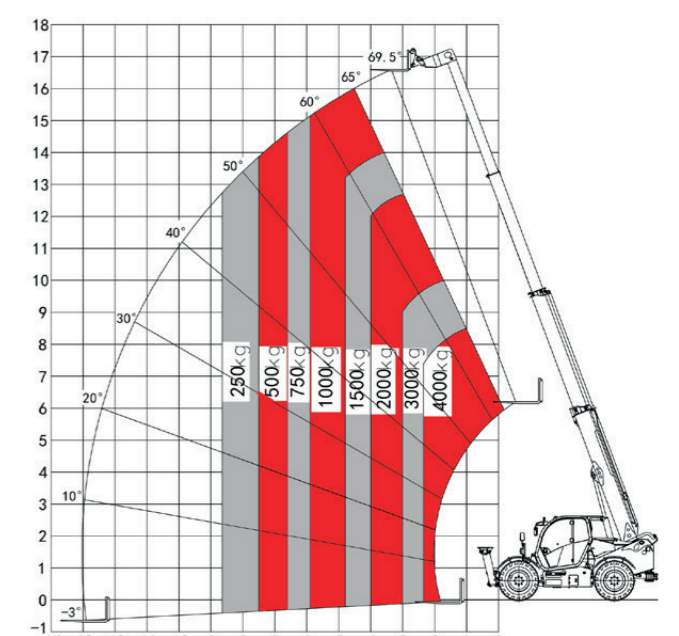
■ Soporte de estabilizadores

■ Soporte de estabilizadores levantados

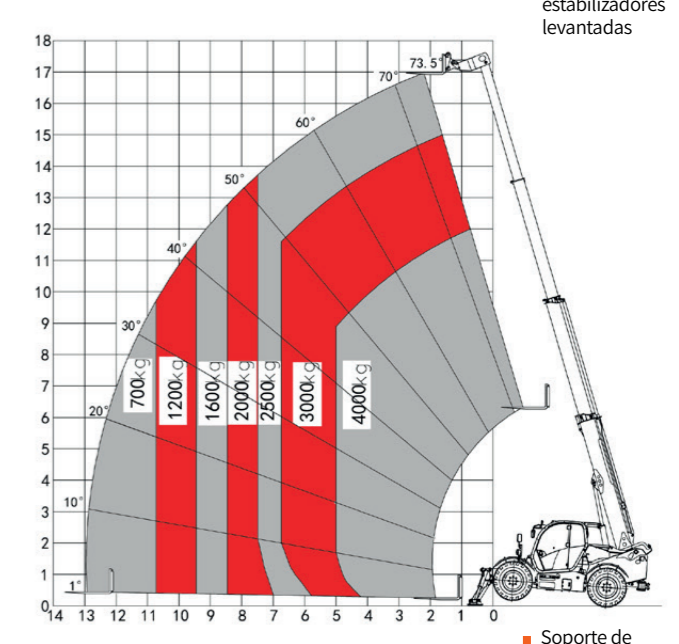
Accesorios opcionales

- Pluma recta de grúa
- Pluma recta de grúa con cabrestante
- Pluma de grúa angular
- Pluma de grúa angular con cabrestante
- Cubo de carga

Diagrama de elevación 40THCJ17-QS/Q1S/CUS/CU1S



■ Soporte de estabilizadores levantados



■ Soporte de estabilizadores

50THCJ09-Q/Q1/CU/CU1

Capacidad de carga máx.: 5000 kg
 Alcance máx. hacia adelante: 5.1m
 Altura máx. de elevación: 9m

Dimensión

A Longitud total	mm	6285
B Ancho total	mm	2400
C Altura total	mm	2660
D Distancia entre ejes	mm	3300
E Altura libre al suelo	mm	400
F Pista delantera	mm	1958
G Ancho exterior de la cabina	mm	940
H Ángulo de paso del vehículo	°	17
J Ángulo de salida del vehículo	°	32
K Ángulo de inclinación de la horquilla	°	12
L Ángulo de inclinación de la horquilla	°	110
R Radio de giro	mm	4532

Accesorios opcionales

Pluma recta de grúa
 Pluma recta de grúa con cabrestante
 Pluma de grúa angular
 Pluma de grúa angular con cabrestante
 Cubo de carga

Dimensión 50THCJ09-Q/Q1/CU/CU1

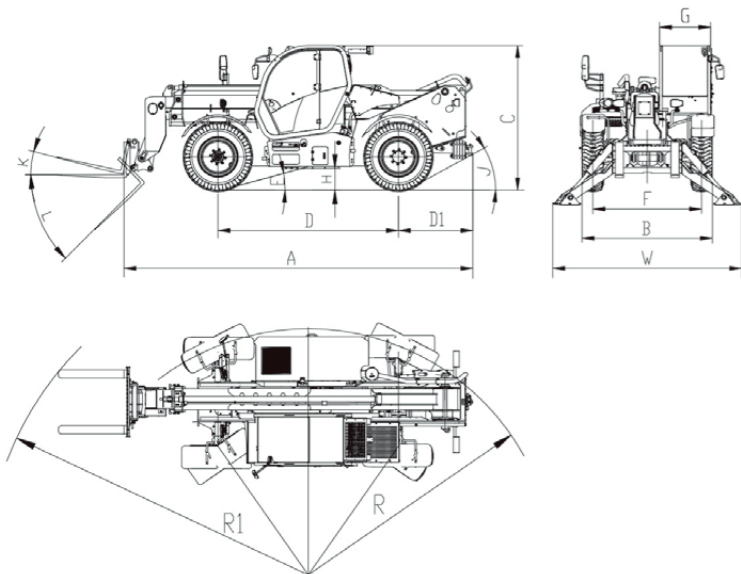
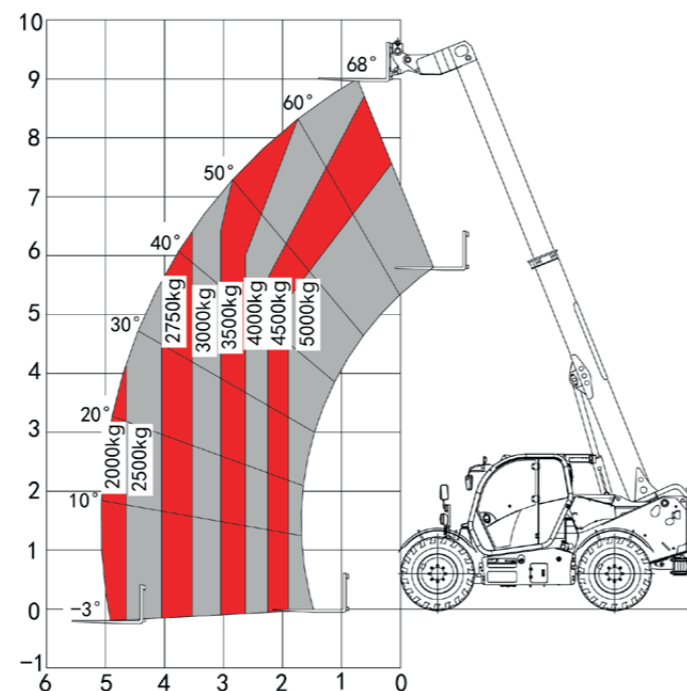


Diagrama de elevación 50THCJ09-Q/Q1/CU/CU1



50THCJ13-Q/Q1/CU/CU1

Capacidad de carga máx.: 5000 kg
 Alcance máx. hacia adelante: 8.8m
 Altura máx. de elevación: 12.5m

Dimensión

A Longitud total	mm	6435
B Ancho total	mm	2400
C Altura total	mm	2660
D Distancia entre ejes	mm	3300
E Altura libre al suelo	mm	400
F Pista delantera	mm	1958
G Ancho exterior de la cabina	mm	940
H Ángulo de paso del vehículo	°	17
J Ángulo de salida del vehículo	°	32
K Ángulo de inclinación de la horquilla	°	12
L Ángulo de inclinación de la horquilla	°	110
R Radio de giro	mm	4532

Accesorios opcionales

Pluma recta de grúa
 Pluma recta de grúa con cabrestante
 Pluma de grúa angular
 Pluma de grúa angular con cabrestante
 Cubo de carga

Dimensión 50THCJ13-Q/Q1/CU/CU1

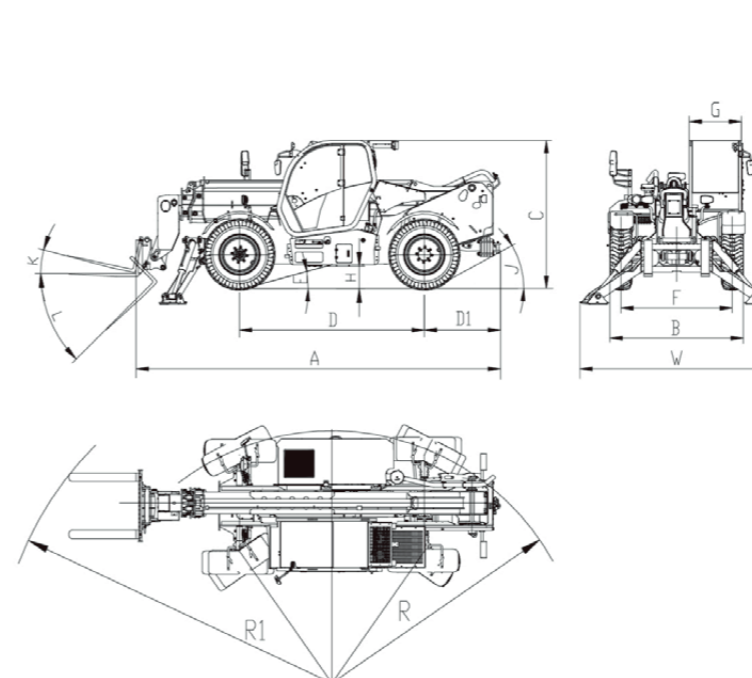
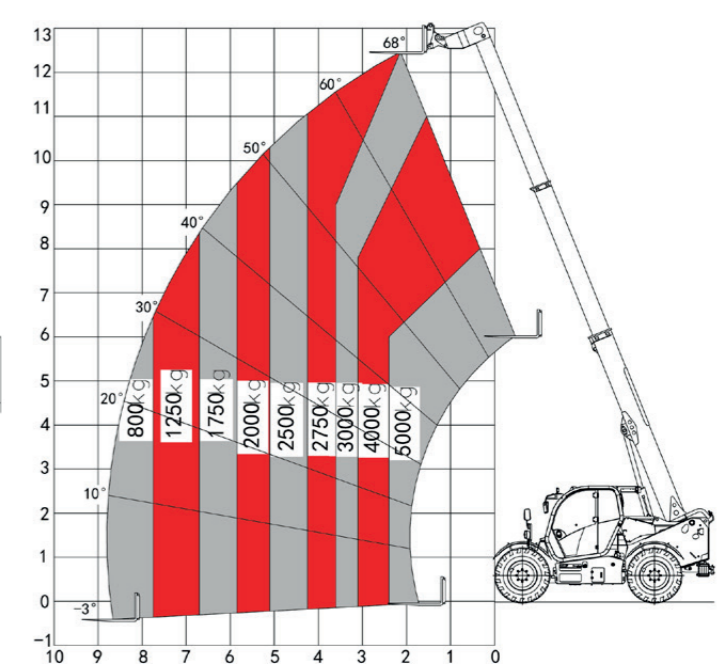


Diagrama de elevación 50THCJ13-Q/Q1/CU/CU1



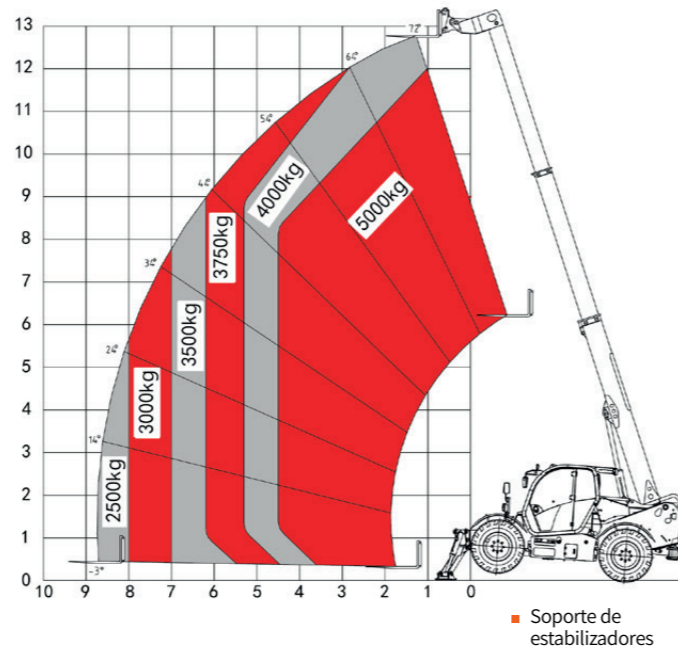
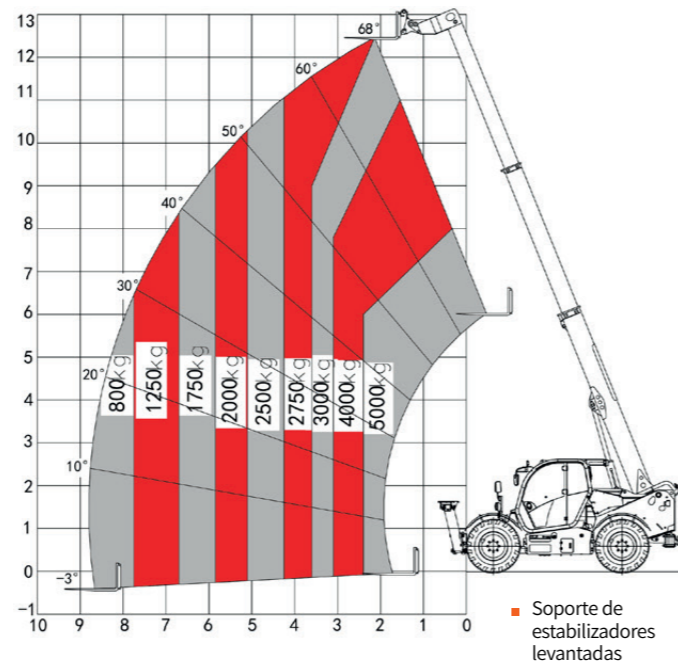
50THCJ13-QS/Q1S/CUS/CU1S

Capacidad de carga máx.: 5000 kg
 Alcance máx. hacia adelante: 8.8m
 Altura máx. de elevación: 12.8m

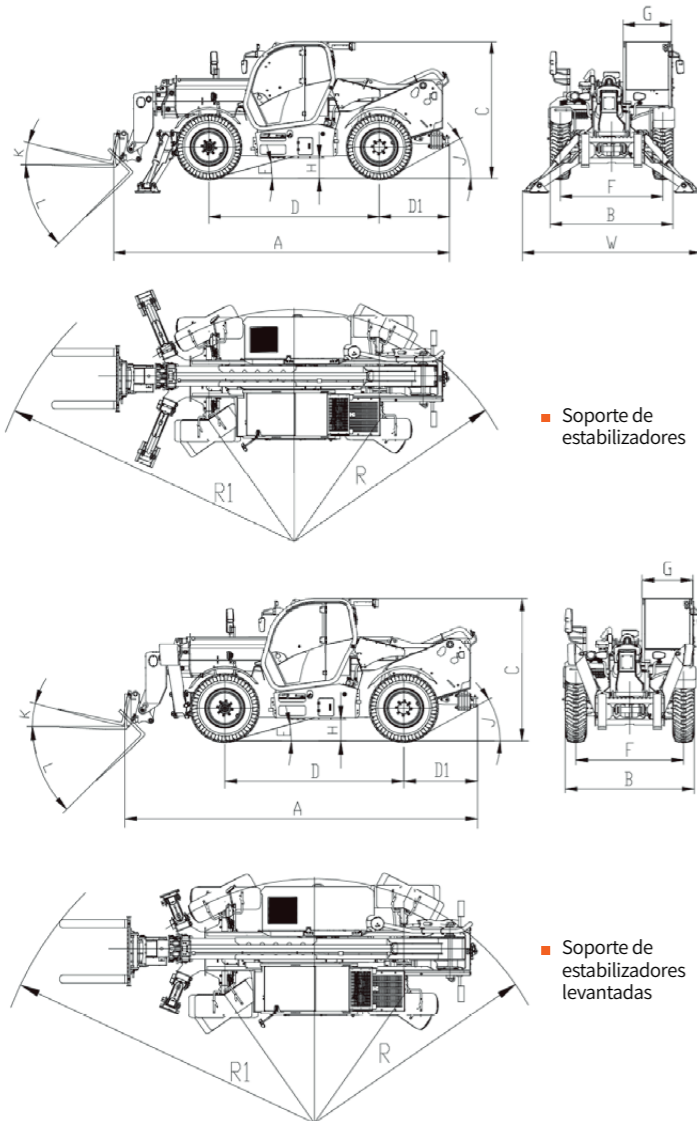
Dimensión		
A Longitud total	mm	6435
B Ancho total	mm	2400
C Altura total	mm	2660
D Distancia entre ejes	mm	3300
E Altura libre al suelo	mm	400
F Pista delantera	mm	1958
G Ancho exterior de la cabina	mm	940
H Ángulo de paso del vehículo	°	17
J Ángulo de salida del vehículo	°	32
K Ángulo de inclinación de la horquilla	°	12
L Ángulo de inclinación de la horquilla	°	110
R Radio de giro	mm	4532

Accesorios opcionales	
Pluma recta de grúa	
Pluma recta de grúa con cabrestante	
Pluma de grúa angular	
Pluma de grúa angular con cabrestante	
Cubo de carga	

Diagrama de elevación 50THCJ13-QS/Q1S/CUS/CU1S



Dimensión 50THCJ13-QS/Q1S/CUS/CU1S



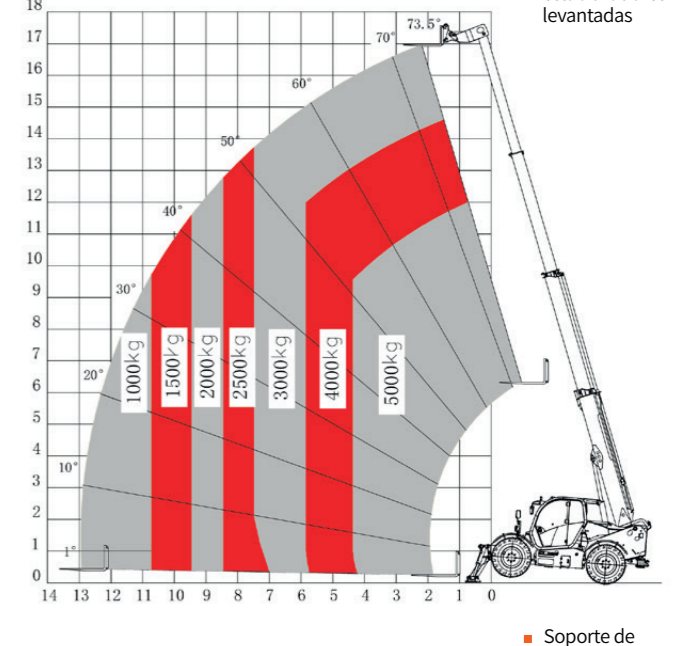
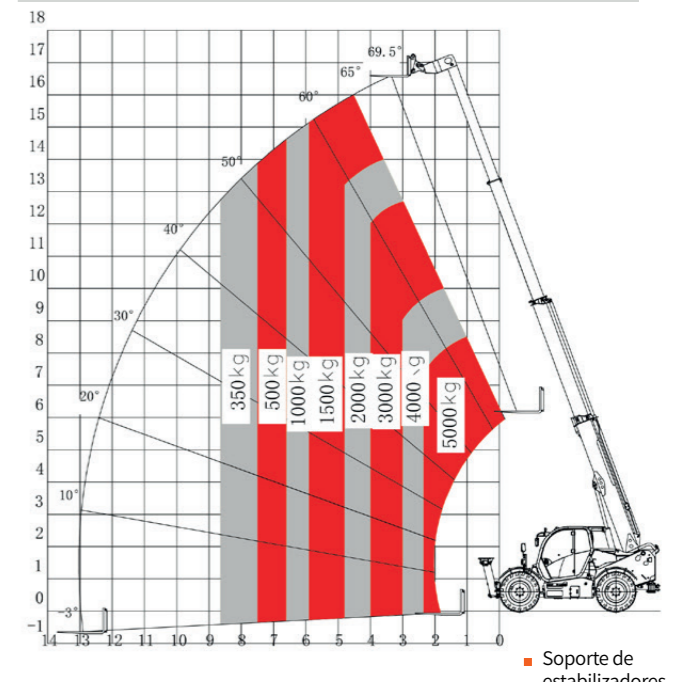
50THCJ17-QS/Q1S/CUS/CU1S

Capacidad de carga máx.: 5000 kg
 Alcance máx. hacia adelante: 13m
 Altura máx. de elevación: 17m

Dimensión		
A Longitud total	mm	6535
B Ancho total	mm	2400
C Altura total	mm	2660
D Distancia entre ejes	mm	3300
E Altura libre al suelo	mm	400
F Pista delantera	mm	1958
G Ancho exterior de la cabina	mm	940
H Ángulo de paso del vehículo	°	17
J Ángulo de salida del vehículo	°	32
K Ángulo de inclinación de la horquilla	°	12
L Ángulo de inclinación de la horquilla	°	110
R Radio de giro	mm	4532

Accesorios opcionales	
Pluma recta de grúa	
Pluma recta de grúa con cabrestante	
Pluma de grúa angular	
Pluma de grúa angular con cabrestante	
Cubo de carga	

Diagrama de elevación 50THCJ17-QS/Q1S/CUS/CU1S



Dimensión 50THCJ17-QS/Q1S/CUS/CU1S

