

REACH STACKER

**HELI**  
FORKLIFT CHILE

[www.heliforklift.cl](http://www.heliforklift.cl)

**HELI**  
FORKLIFT CHILE

**45t**

**REACH STACKER**



**HELIFORKLIFT CHILE SPA**

Américo Vespucio 1151  
Oficina 1  
Quilicura  
Tel: +56 9 9320 9186  
**Santiago**

Calle 9 Condominio 425,  
Avenida El Galpón 27,  
Antofagasta  
Tel: +56 9 9320 9186  
**Antofagasta**

[www.heliforklift.cl](http://www.heliforklift.cl)



Siendo número uno de ventas en China, y número siete a nivel mundial, HELI cuenta con un sólido respaldo de excelencia, calidad y seguridad en sus más de 1.700 modelos de vehículos industriales de primer nivel, cada uno diseñado para cubrir de forma personalizada las diversas necesidades que el consumidor pudiese presentar.

A lo largo de los años, HELI ha conseguido numerosos reconocimientos a su labor como fabricante, entre los que sobresalen: «Marca de Exportación Destacada», «Centro Técnico Empresarial» y «Marca N° 1 del Mercado Chino en Grúas Horquilla». En el territorio nacional, HELI Chile lleva más de doce años en el mercado y 1.100 unidades vendidas. Cuenta con el abanico de productos más completo del país, satisfaciendo de esa forma las necesidades logísticas de sus clientes. Gracias a su trayectoria indiscutida y conveniente relación precio/calidad, HELI se convirtió rápidamente en el fabricante chino de grúas horquillas más vendido del país.

HELI Chile cuenta con un equipo técnico de primera selección, experto en vehículos industriales, con vasta experiencia en el mercado y dispuestos a dar apoyo a sus clientes en cuanto a mantenimientos, repuestos, y todo tipo de consultas. HELI Chile, al igual que en otros países, cuenta con una política de garantía oficial para sus equipos y accesorios de recambio, dicha garantía aplica de manera local, por lo que siempre habrá un ejecutivo preparado para gestionar cualquier requerimiento.



#### Posición en la industria

Nuestra R&D, la fabricación de ventas de camiones industriales, equipos de transporte inteligentes y las piezas centrales relevantes, que tienen las ventajas significativas de una cadena comercial completa a gran escala, una sólida fuerza integral y altos beneficios económicos, los principales indicadores económicos se han mantenido líderes en la industria nacional.



#### Capacidad de investigación científica

El centro técnico de la empresa fue honrado como uno del primer lote de "centro técnico empresarial a nivel nacional" en 1995 por la Comisión Nacional de Desarrollo y Reforma junto con otros tres ministros y comisiones. Tenemos sectores de investigación completos y una rica infraestructura.

#### Nuestra fuerza



#### Premios clave

En los últimos 5 años, los nuevos productos con nuestra investigación y desarrollo independientes ganan 6 premios por avances científicos y tecnológicos, 2 primeros premios por avances científicos y tecnológicos en la provincia de Anhui y 1 segundo premio por avances científicos y tecnológicos en la industria mecánica.

## A. Alto estándar de diseño

- El rendimiento del camión se garantiza con datos teóricos precisos como base de diseño a través del análisis CAE, el análisis de elementos finitos, el análisis modal y el análisis dinámico simulado en piezas clave como el bastidor, la pluma telescópica, etc. y el software 3D completamente digitalizado durante el desarrollo del camión. El esquema de diseño del camión completo es maduro y fiable y alcanza el mismo nivel de rendimiento que el mismo producto en el mercado europeo. No solo se cumple el estándar de diseño de China GB/T26474-2011, también se cumplen los estándares de diseño EN1459 e ISO 15018.



European Alliance  
 CE Certificate

## B. Serie completa

- HELI co-desarrolla el reach stacker con la famosa empresa de diseño de maquinaria portuaria EURO para manipular y apilar contenedores completamente cargados de 20 y 40 pies. Es ampliamente utilizado en puertos, muelles, sistemas ferroviarios, terminales de contenedores, etc. El reach stacker HELI tiene las características de una serie completa, rendimiento de seguridad confiable, buen rendimiento de ahorro de energía y protección del medio ambiente y alta eficiencia de trabajo. El camión está ensamblado con un sistema de protección de sobrecarga controlado eléctricamente, un sistema de extinción de incendios automático, un sistema de monitoreo integrado hacia atrás, etc. El camión tiene un rendimiento mundialmente avanzado y vale la pena elegirlo.



## C. Calidad confiable

- **Sistema de protección de sobrecarga controlado eléctricamente**

El sistema de protección de sobrecarga inteligente puede detectar automáticamente el ángulo de dirección del eje y ajustar el estado del esparcidor para garantizar el levantamiento dentro del rango de seguridad. Y así se mejora en gran medida la seguridad laboral y la eficiencia laboral.

- **Sistema de monitoreo integrado hacia atrás**

El sistema de monitoreo integrado hacia atrás puede monitorear la seguridad alrededor del camión en cualquier momento para garantizar la conducción segura del camión.



- **Sistema de control de extinción de incendios de camiones (Opcional)**

El potente sistema automático de extinción de incendios está instalado en la posición clave del camión y logra funciones de prealarma, antinflama y extinción de incendios. Es seguro y confiable.

- **Neumático de vacío**

El neumático de vacío con buena función de amortiguación reduce el contacto de choque entre el camión y el suelo. Es más seguro y cómodo. Además, el costo de mantenimiento se reduce en gran medida y la vida útil de las piezas estructurales aumenta en gran medida.



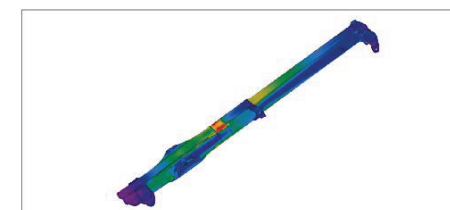
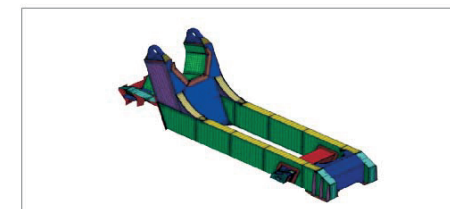
- **Sistema de energía confiable**

El motor VOLVO/CUMMINS importado con empaque original está ensamblado en el camión. Es potente y fiable. En combinación con la tecnología avanzada de ajuste de potencia y la tecnología de control, el rendimiento del camión se pone en juego mejor.



- **Diseño de estructura confiable**

El rendimiento del camión se garantiza con datos teóricos precisos como base de diseño a través del análisis CAE, el análisis de elementos finitos, el análisis modal y el análisis dinámico simulado en piezas clave como el bastidor, la pluma telescópica, etc. y el software 3D completamente digitalizado durante el desarrollo del camión. El esquema de diseño del camión completo es maduro y fiable y alcanza el mismo nivel de rendimiento que el mismo producto en el mercado europeo. No solo se cumple el estándar de diseño de China GB/T26474-2011, también se cumplen los estándares de diseño EN1459 e ISO 15018.



## D. Trabajo de alta eficiencia

- **Tecnología de regeneración de energía**

La función de control automático de "regeneración de energía" del proceso general del cilindro de aceite de brazo grande utiliza el aceite de retorno en la cavidad superior del cilindro para levantar y, por lo tanto, ofrece una velocidad de elevación más rápida y una mayor eficiencia.

- **Función de elevación vertical**

La función de estiramiento y retroceso del brazo grande y la función de elevación y descenso se pueden realizar simultáneamente con la función de control automático de "elevación vertical" de tipo combinado. Y así se mejora la eficiencia de trabajo.

- **Ambiente de operación cómodo**

A través de una conveniente interfaz de operación interactiva hombre-máquina, el operador puede controlar el estado de trabajo del camión en tiempo real.

La vista amplia y el asiento totalmente ajustable con suspensión mejoran la comodidad del operador, reducen la fatiga de la operación y aumentan en gran medida la eficiencia del trabajo.

- **Estadísticas de apilamiento de contenedores y sistema de impresión (opcional)**

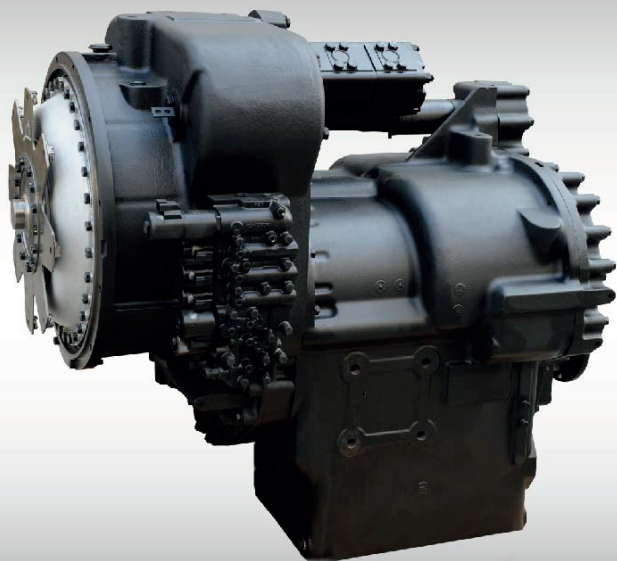
La configuración oficial mejora la eficiencia de la gestión del trabajo diario



## E. Bajo costo

- **Sistema de energía de ahorro de energía**

La combinación adecuada del sistema de potencia puede identificar automáticamente la potencia dinámica de acuerdo con el cambio de carga, ajustar la velocidad del motor y hacer que el camión tenga una alta eficiencia de trabajo y un bajo consumo de aceite.



- **Sistema de detección de carga hidráulica**

El sistema de detección de carga hidráulica puede ajustar el flujo de salida de la bomba de aceite de acuerdo con la carga real y lograr un control de flujo de alta precisión. Y así se reduce la carga del motor y el consumo de aceite del camión.

- **Neumático de vacío**

El neumático de vacío con buena función de amortiguación reduce el contacto de choque entre el camión y el suelo. Es más seguro y cómodo. Además, el costo de mantenimiento se reduce en gran medida y la vida útil de las piezas estructurales aumenta en gran medida.

- **Sistema de iluminación LED**

El sistema de iluminación LED que es brillante y tiene un bajo consumo de energía ofrece una mejor iluminación para el trabajo y la indicación.



## F. Fácil mantenimiento



- Pasillo de seguridad para subir y bajar antideslizante completamente rodeado**  
 Puede llegar al área que necesita reparación de forma segura y rápida a través de un paso de seguridad antideslizante para subir y bajar completamente rodeado y, por lo tanto, la reparación es más conveniente.
- Mecanismo de verificación de mantenimiento y reparación instalado en el exterior**  
 El filtro de combustible instalado en el exterior, el núcleo del filtro de aceite hidráulico facilitan el mantenimiento diario, acortan el tiempo de mantenimiento y mejoran la eficiencia del mantenimiento del camión.

- Sistema de lubricación centralizado**  
 El sistema de lubricación centralizado facilita el mantenimiento y prolonga la vida útil de las piezas.

- Centros de almacenamiento de repuestos en todo el mundo**  
 No importa dónde se encuentre, la red de ventas local o los distribuidores de HELI pueden proporcionarle piezas de repuesto localmente o directamente desde la sede de HELI rápidamente.



## G. Esparcidor



- Esparcidor tipo 817 del mundialmente famoso fabricante de esparcidores----Suecia ELME está ensamblado en el camión. El esparcidor está diseñado para apiladores de alcance. El esparcidor está hecho de acero de alta calidad y tiene una estructura tipo cilindro único, alta resistencia y buena vista.



## H. Cabina del conductor mejorada

- La cabina de nuevo diseño es la configuración estándar del reach stacker. El vidrio abombado de gran tamaño en la cabina ofrece una vista amplia.



- La disposición de los botones en el panel satisface los requisitos de ergonomía y garantiza un espacio de operación cómodo.





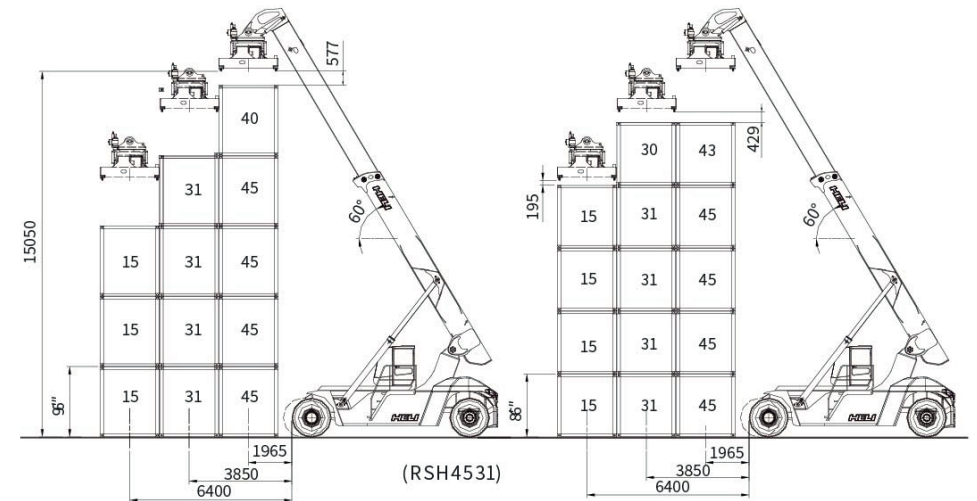
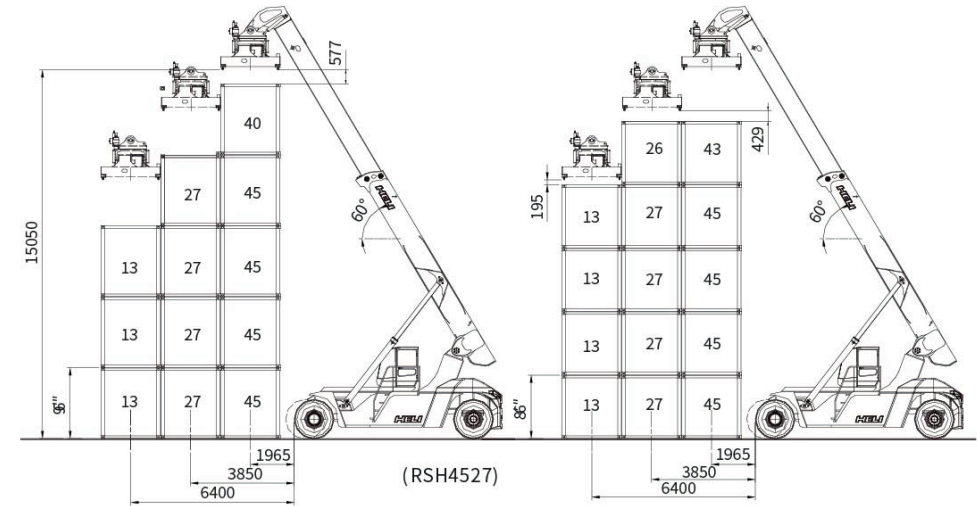
- A través de una conveniente y hermosa interfaz de operación interactiva hombre-máquina, el operador puede controlar el estado de trabajo del camión en tiempo real.



- El asiento ajustable totalmente suspendido mejora en gran medida la comodidad del operador, reduce la fatiga de la operación y mejora la eficiencia del trabajo.
- El diseño totalmente cerrado mejora el aislamiento acústico y el rendimiento a prueba de vibraciones y el ruido dentro de la cabina se reduce a 70 dB.
- El extintor de incendios está equipado en la cabina para garantizar la seguridad.



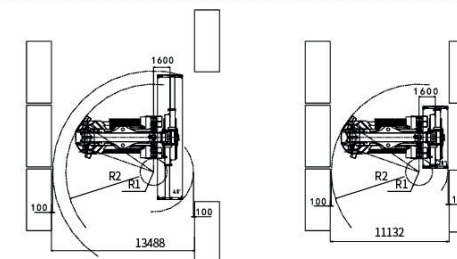
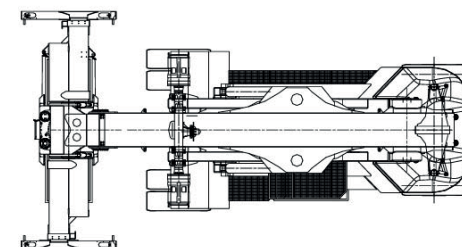
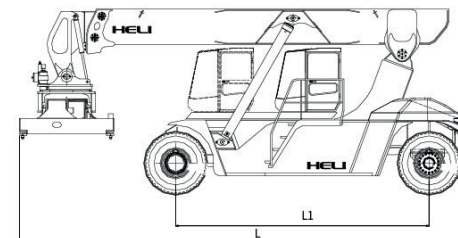
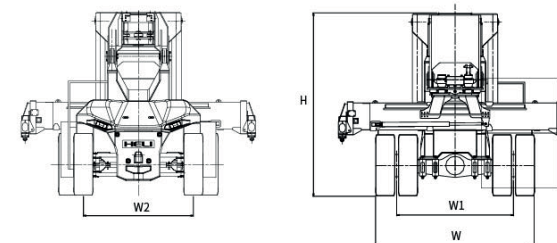
Diagrama de carga



**Especificaciones de rendimiento**

Modelo			RSH4527-VO3/VO4/VO5	RSH4531-VO3/VO4/VO5
Capacidad de levantamiento	Primera fila/segunda fila /tercera fila	Kg	45000/27000/13000	45000/31000/15000
Centro de carga	Primera fila/segunda fila /tercera fila	mm	1965/3850/6400	1965/3850/6400
Máx. altura de elevación (primera fila)		mm	15050	15050
Espaciador de contenedores	Gira al lado	mm	±800	±800
	Rotación	deg	-105~+195	-105~+195
Mín. radio de giro		mm	7990	7990
Espaciador máx. ángulo de inclinación		deg	60	60
Distancia entre ejes		mm	6000	6000
Banda de rodadura (delantera/trasera)		mm	3030/2838	3030/2838
Longitud		mm	11300	11300
Ancho		mm	4148	4148
Altura		mm	4754	4754
Neumático	Especificación		18.00-25-40PR	18.00-25-40PR
	(Delantero / trasero \)		4/2	4/2
Motor	Modelo		Volvo TAD1151	Volvo TAD1151
	Salida nominal/Velocidad	kW/rpm	265/2100	265/2100
	Par nominal/Velocidad	Nm/rpm	1785/1316	1785/1316
	Estándares de emisiones		Tier 4 final	Tier 4 final
Caja de transmisión (delantera/trasera)			DANA36000/TE27	DANA36000/TE27
Eje motriz			Kessler	Kessler

**Tamaño**



Ancho del pasillo de apilado en ángulo recto



Opcional		
No.	Item	Nota
1	Estadísticas de apilamiento de contenedores y sistema de impresión.	Miniimpresora: puede imprimir el peso del contenedor, el número y la cantidad del contenedor de elevación.
2	Sistema automático de extinción de incendios	El extintor de polvo seco sensible al calor puede extinguirse automáticamente y es seguro y eficiente.
3	Neumático de vacío importado	La elección de neumáticos se puede personalizar y el neumático de vacío importado es opcional
4	Sistema de lubricación automática	La bomba de lubricación se ensambla en el camión para agregar grasa lubricante a tiempo con la cantidad adecuada para garantizar la lubricación completa de las piezas clave y extender el período de reemplazo.
5	Sistema de pesaje de contenedores	El sistema de pesaje de contenedores preciso cumple con los requisitos de la industria relativa y brinda una mejor protección segura.
6	Bloqueo automático cuando las eslingas atrapan el contenedor	La eslinga se bloqueará automáticamente al atrapar el contenedor. Se mejoran la comodidad de conducción y la eficiencia de trabajo.

**Sistema inteligente de gestión de flotas HELI**

- Posicionamiento del vehículo
- Diagnóstico remoto
- Monitoreo remoto
- Recordatorio de mantenimiento
- Forma estadística
- Gestión de vehículos
- Reconocimiento de identificación (opcional)
- Control de peso (opcional)





## J. Servicio profesional

- Heli brinda a los clientes soporte técnico cercano, capacitación y servicio antes de las ventas, durante las ventas y después de las ventas, adhiriéndose al valor de cooperación de "Cooperación de buena fe y, en conjunto, gana el desarrollo". Nuestro objeto es llegar a una relación de cooperación a largo plazo con los clientes.
- El mantenimiento y la operación correctos son una condición previa importante para garantizar la vida útil del camión y reducir el tiempo de inactividad del camión. Brindaremos un soporte técnico perfecto y profesional para garantizar que el camión funcione de manera eficiente.

- **Centros de almacenamiento de repuestos en todo el mundo**  
No importa dónde se encuentre, la red de ventas local o los distribuidores de Heli pueden proporcionarle piezas de repuesto localmente o directamente desde la sede de Heli rápidamente.
- **Red de servicio mundial**  
Como fabricante avanzado de carretillas elevadoras de China, la red de ventas y el distribuidor de Heli en todo el mundo satisfacen las necesidades de los clientes con un servicio sincero
- **Servicio al cliente**  
"El cliente primero" es nuestro valor de mercado. Los clientes pueden recibir información sincera de la red Heli o de distribuidores que brindarán un servicio rápido, flexible y profesional.
- **Soporte técnico para satisfacer su necesidad**  
Podemos proporcionar un servicio profesional cuando lo necesite. A través de nuestra red mundial o distribuidores o sede, podemos satisfacer sus necesidades a través de nuestros expertos técnicos o técnicos con gran experiencia.
- **Capacitación**  
A través de nuestra red mundial de distribuidores, le proporcionaremos capacitaciones profesionales personalizadas de manejo y reparación de acuerdo con los diferentes modelos de camiones.