

Configuraciones

Configuraciones				
Seguridad	Desaceleración de la dirección	●	Asiento semicerrado	●
	Mango trasero con bocina para marcha atrás del camión	●	Asiento con suspensión total	○
	Alarma de exceso de velocidad (5 km/h)	○	1 interfaz USB (5V/1A)	●
	Alarma de exceso de velocidad (8 km/h)	○	Unidad de dirección de par súper bajo	●
	Alarma de exceso de velocidad (10 km/h)	○	Válvula de control mecánico	○
	Límite de velocidad (sin tipo de límite máximo)	○	Ventilador	○
	OPS (desplazamiento+elevación+inclinación+fijación) (el descenso no está incluido)	●	Cabina montada en panel (con ventilador y limpiaparabrisas)	○
	Conjunto completo de OPS	○	Calentador	○
	Interruptor de seguridad para cinturón de seguridad.	●	Aire acondicionado solo para enfriar	○
	Dispositivo de protección contra sobrecarga de la válvula hidráulica	●	Aire acondicionado solo para refrigeración + calefacción	○
	Extintor de polvo seco (0,5kg)	○	Parabrisas delantero (con limpiaparabrisas/sin soplador)	○
	Extintor de polvo seco (2kg)	○	Parabrisas trasero	○
	Zumbador trasero	●	Parabrisas superior (sin ventilador)	○
	Altavoz inverso (chino)	○	Lámpara de trabajo trasera LED (única)	○
	Amortiguador superior electrónico	○	Foco LED trasero rojo/azul	○
Espejo retrovisor central gran angular	●	Barra azul izquierda, derecha y trasera.	○	
Espejo retrovisor en dos lados + Espejo retrovisor central gran angular	○	Lámpara de advertencia de parpadeo LED de tipo fijo	●	
Radar inverso (4 sondas)	○	Lámpara de advertencia giratoria LED de tipo fijo	○	
Imagen inversa (1 cámara + 4 sondas)	○	Lámpara de advertencia de zumbador giratorio LED de tipo fijo	○	
		Manguito para cilindro de dirección	●	
		Manguitos para cilindro de dirección y cilindro basculante	○	
		Tipo estándar FICS (nacional)	○	

Cargador

Modelo de cargador	APSP-150V100A-S1	APSP-150V200A-S1
Tipo de cableado	Tipo trifásico de cuatro cables	
Poder del cargador	≤20	≤40
Modelo de interruptor de aire de potencia de nivel superior	A	80
Rango de voltaje de entrada	63	380±15%
Nivel de protección	IP20	
Temperatura ambiente de trabajo	-20~+45	
Enchufes y tomas	Cargador que cumple con el estándar racional	
Cargador	Tiempo de carga total = capacidad de carga requerida/corriente de carga +0,2 h. Por ejemplo: la capacidad de la batería es 153,6 V/230 Ah, y el instrumento alarma el estado de descarga, el cargador es 100 A, por lo tanto, el tiempo de carga total es 230*0,9/100+0,2≈2,27h	

		CPD40	CPD45	CPD50
Consumo energético según ciclo EN (Efficiency PLUS)	kWh/h	6,9 7,1	7,1 7,3	7,6 7,6
Equivalente CO2 según EN16796 (Efficiency PLUS)	kg/h	3,5 3,5	3,9 3,9	4,1 4,1

HELI FORKLIFT CHILE SPA

Américo Vespucio 1151
Oficina 1
Quilicura
Tel: +56 9 9320 9186
Santiago

Calle 9 Condominio 425,
Agpia II Galpón 27,
Antofagasta
Tel: +56 9 9320 9186
Antofagasta

www.heliforklift.cl

CPD 40/45/50
G2A11LI



LITON 4-5 t

Grúa horquilla contrapesada
alimentada por batería de litio serie G2

Basado en la plataforma de la grúa horquilla contrapesada interna.

Integrado con propulsión eléctrica, el camión es potente y muy eficiente.

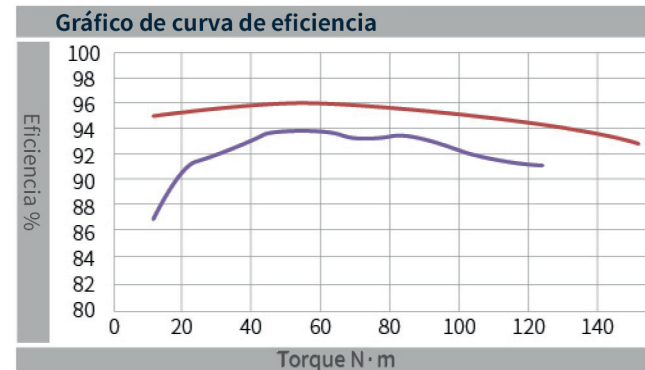


UNA NUEVA GENERACIÓN

— Inteligente / Seguro / Alta eficiencia / Ahorro de energía y protección del medio ambiente —

Potente rendimiento, Alta eficiencia y ahorro de energía.

- El voltaje aumenta de 80 V del camión tradicional con batería de litio a 153,6 V. La eficiencia energética general mejora significativamente al aumentar la potencia del motor y reducir la corriente del motor y el controlador.
- Se adopta un motor síncrono de imán permanente para vehículos eléctricos que tiene una masa más ligera en comparación con el motor asíncrono trifásico de la misma energía y la eficiencia integral se mejora significativamente.
- El sensor de carga estándar está equipado de serie en el camión, lo que da prioridad a la dirección y ahorra energía en un 5%;



- Eficiencia de conducción de un motor asíncrono trifásico en terreno llano
- Eficiencia de conducción del motor síncrono de imán permanente en terreno llano



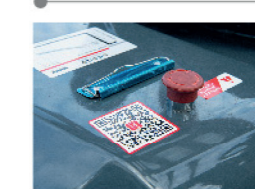
El sistema de energía integrado reduce el mazo de cables, lo que reduce en gran medida la pérdida de transmisión de energía eléctrica. Y los niveles de piezas y módulos de control son claros y convenientes para el mantenimiento;



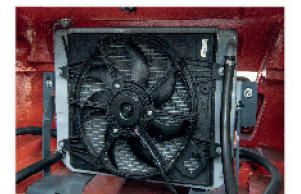
P E S
 Poderoso Economía El ahorro de energía

Los modos de rendimiento de múltiples engranajes satisfacen sus requisitos para diferentes condiciones de trabajo.

Las funciones de seguridad inteligentes ofrecen una garantía integral.



El interruptor de apagado de emergencia está equipado de serie para garantizar la seguridad en caso de emergencia;

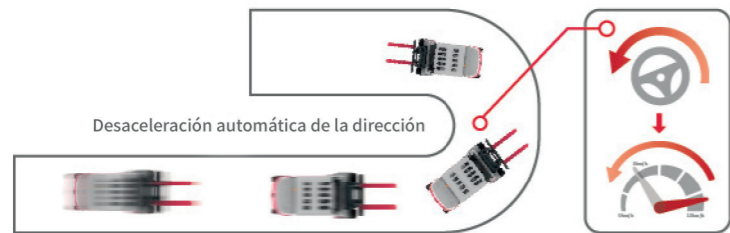


El sistema de disipación de calor y refrigeración líquida de alta eficiencia está equipado de serie, lo que puede cumplir con los requisitos del sistema de trabajo continuo S1 del automóvil;



Protección de seguridad de voltaje a nivel del sistema: El camión presenta un diseño integrado/más corto de conexión de voltaje y protección de monitoreo de aislamiento múltiple; Diseño seccional de seguridad de voltaje de nivel del sistema: cuando se retira el interruptor de mantenimiento, el sistema falla o se desconecta la llave, el sistema de voltaje se desconectará automáticamente y el voltaje máximo no será superior a 76,8 V;

- Función de desaceleración de la dirección: la función de desaceleración automática de la dirección estándar puede reducir el riesgo de vuelco al girar;



Instrumento de pantalla a color: tiene las funciones de visualización completa de la información del camión, recordatorio oportuno y operación conveniente;



Sistema inteligente de gestión de flotas HELI (edición básica nacional)

Posicionamiento del vehículo	Formulario de estadística
Diagnóstico remoto	Gestión de vehículos
Monitoreo remoto	Reconocimiento de identificación (opcional)
Recordatorio de mantenimiento	Control de peso (opcional)
Gestión de batería	Gestión de colisiones (opcional)



Plataforma de combustión interna, estable y confiable.

- Todo el camión está desarrollado sobre la base de la plataforma del camión de combustión interna y todas las piezas son maduras y confiables. Tiene las ventajas de alto rendimiento, alta estabilidad y alta adaptabilidad ambiental del camión de combustión interna, así como las características ecológicas y de protección ambiental del camión de litio.



Diseño ergonómico, inteligente y cómodo



El almacenamiento intermedio bajo el mástil hace que la operación de manipulación de mercancías sea más cómoda;



Cuando el cilindro de inclinación desciende en el diseño, el espacio superior de la placa inferior aumenta y el espacio para las piernas aumenta.



Cuando el cilindro de inclinación desciende en el diseño, el espacio superior de la placa inferior aumenta y el espacio para las piernas aumenta.



Todo el camión está equipado de serie con interfaz USB y plegadora;



La manija de operación del freno de estacionamiento tipo trinquete ofrece una operación que ahorra más trabajo;



El mástil de visión amplia optimiza el área ciega de la visión de operación y es cómodo y seguro para la operación;

Puntos de mantenimiento centralizados rápidos y convenientes para el mantenimiento.

- El camión cuenta con un ángulo de apertura del capó de 80° y un mecanismo de apertura sencillo. El bloqueo de teclas es opcional.
- El diseño optimizado de la estructura del camión ofrece un gran espacio interno y un mantenimiento conveniente;
- El diseño modular del conjunto de energía y del sistema eléctrico ofrece un mantenimiento conveniente y de bajo costo;

